



News From the 'Woods

Worthwoods Elementary | 11000 S. Oketo, Worth, IL 60482 | www.worthschools.org

Important Dates

Important Dates:

Feb. 3: ACCESS testing begins

Feb. 4: 100th Day of School

Feb. 5: Beginning Band Concert @ WJH 6-7pm

Feb. 10: FastBridge reports sent home

Feb. 12: March food ordering begins
-Board of Education Mtg @ 6:00pm

Feb. 14: Kids Heart Challenge Celebration / Early Dismissal @ 1:30 - Kindergarten: AM Not in session / PM- 8:30-11:30

Feb. 17: President's Day- No School

A Letter from the Principal – February 2025

Drodzy Państwo Worthwoods,

W tym miesiącu dzieje się wiele wspaniałych rzeczy! Luty rozpoczyna testy ACCESS, Kids Heart Challenge i świętowanie 100. dnia szkoły!. Raporty FastBridge Benchmark zostaną wysłane do domu 10 lutego. Sprawdź plecak swojego dziecka. Obecność w szkole jest ważna dla sukcesu Twojego dziecka. Jeśli Twoje dziecko jest chore i nie może przyjść do szkoły, upewnij się, że zgłosisz nieobecność w biurze. Czekamy na kolejny wspaniały miesiąc w Worthwoods!



Pogoda

Prosimy o zwrócenie uwagi na dzienną temperaturę, ponieważ uczniowie będą wychodzić na przerwę każdego dnia (jeśli pogoda na to pozwoli). Prosimy, aby uczniowie odpowiednio się ubrali, aby mieć pewność, że jest im ciepło na zewnątrz. Wraz z nadejściem zimowych miesięcy, obejmuje to czapki, rękawiczki i szaliki!

Chromebooki

Uczniowie klas 1-5 zaczną przynosić do domu Chromebooki w każdy weekend i/lub w dni, w których prognozy pogody zapowiadają złą pogodę. Chromebooki nie muszą być używane, chyba że wdrożono E-Learning. Uczniowie powinni wracać do szkoły z naładowanym Chromebookiem.

Ruch drogowy

Bezpieczeństwo jest naszym priorytetem, jeśli chodzi o ruch uliczny podczas odbioru i odstawienia! Należy pamiętać, że samochody nie mogą parkować na Oketo, a rodzice/uczniowie nie powinni wsiadać ani wysiadać z samochodów na ulicy. Należy również pamiętać o strażniku przejścia dla pieszych i postępować zgodnie z podanymi wskazówkami. Prosimy o cierpliwość. Samochody nie mogą wyprzedzać innych samochodów podczas oczekiwania. Stwarza to poważne zagrożenie bezpieczeństwa.

Program

Czytanie: Nasi uczniowie i nauczyciele ciężko pracowali, wdrażając nasz nowy program nauczania czytania Wit and Wisdom. Kiedy czytasz w domu, zapytaj swoje dziecko, co zauważyła i nad czym się zastanawia? Prowadzili naprawdę bogate akademickie rozmowy w swojej klasie, zauważając i zastanawiając się.

SEL: Jednostka 4: Rozwiązywanie problemów

Technologia

Przypomnij swojemu dziecku, że to, co robi na swoim komputerze w szkole, jest monitorowane. Niewłaściwe korzystanie z technologii

Przypomnij swojemu dziecku, że to, co robi na swoim komputerze w szkole, jest monitorowane. Niewłaściwe korzystanie z technologii spowoduje utratę przywileju posiadania urządzenia.

Zamówienie posiłków

Rodzice i opiekunowie muszą zamówić śniadania i obiady dla uczniów klas 1-5. Jeśli nie zamówiłeś na wrzesień, upewnij się, że Twoje dziecko je śniadanie i pakuje lunch codziennie. Informacje na temat zamawiania można znaleźć na stronie internetowej naszego okręgu: <https://worthschools.org/parents/meal-program/>

Okienko zamówień na śniadania i obiady na marzec będzie otwarte 12 lutego i potrwa do 21 lutego.

Lutowe Menu Lunchowe



LUNCH SPECIALS - FEBRUARY 2025 WORTH SCHOOL DISTRICT 127

LUNCH MENU
ALL STUDENTS
ELIGIBLE FOR A
FREE LUNCH
DAILY.
PLEASE SEE
THE DISTRICT
WEBSITE FOR
INSTRUCTIONS.

ON-LINE
ORDERS MUST
BE PLACED BY:
FRIDAY,
JANUARY 24,
2025



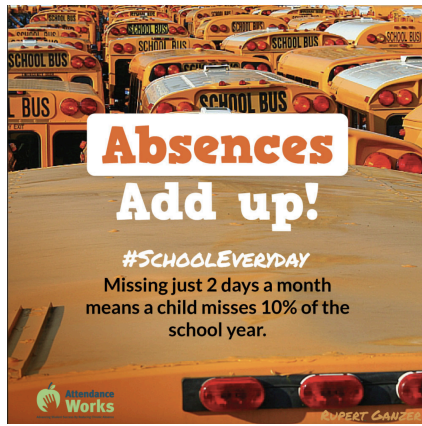
**MENU
SUBJECT
TO
CHANGE.**

MONDAY	TUESDAY	WEDNESDAY	THURSDAY	FRIDAY
	<small>In accordance with Federal Law and U.S. Department of Agriculture policy, this institution is prohibited from discriminating on the basis of race, color, national origin, sex, age or disability. To file a complaint of discrimination, write USDA, Director, Office of Adjudication, 1400 Independence Avenue, SW, Washington, D.C. 20250-9410 or call toll free (866) 632-9992 (Voice). Individuals who are hearing impaired or have speech disabilities may contact USDA through the Federal Relay Service at (800)877-8339; or (800) 845-6136 (Spanish). USDA is an equal opportunity provider and employer.</small>			
3 HUMMUS & VEGGIE SNACK PACK Carrots & Celery w/ ranch Fresh Red Grapes Choice of Milk	4 100% ALL BEEF HOT DOG Vegetarian Baked Beans Orange Wedges Choice of Milk	5 BREADED CHICKEN BREAD SANDWICH Steamed Corn Strawberry Applesauce Choice of Milk	6 CHICKEN TENDERS w/ bbq and ranch Cucumbers Fresh Banana Choice of Milk	7 FRENCH BREAD CHEESE PIZZA Broccoli w/ ranch Strawberry Craisins Choice of Milk
10 CHICKEN AND WAFFLES w/ syrup Carrots w/ ranch Apple Choice of Milk	11 MINI CHICKEN CORN DOGS Vegetarian Baked Beans Fresh Green Grapes Choice of Milk	12 MINI PIZZA BAGELS Steamed Green Peas Fresh Banana Choice of Milk	13 BOSCO STICKS w/ marinara Fresh Broccoli w/ ranch Orange Wedges Choice of Milk	14 CHEESE SPAGHETTI MARINARA Steamed Green Beans Strawberry Applesauce Choice of Milk
17 NO SCHOOL PRESIDENT'S DAY	18 CHEESE & GARLIC PULL-APART BREAD Celery & Carrots w/ ranch Fresh Apple Choice of Milk	19 CHICKEN TENDERS w/ bbq or ketchup Baked Potato Wedges Fresh Banana Choice of Milk	20 STRAWBERRY YOGURT PARFAIT w/ Cheese Fresh Broccoli w/ ranch Chocolate Chip Cookie Choice of Milk	21 PERSONAL CHEESE PIZZA Vegetarian Baked Beans Blue Raspberry Applesauce Choice of Milk
24 GRILLED CHEESE SANDWICH Honey Carrots Fresh Apple Choice of Milk	25 CHOCOLATE CHIP MINI FRENCH TOAST w/ syrup Triple Cherry Yogurt Celery w/ ranch Raisins Choice of Milk	26 CHICKEN NUGGETS w/ bbq or ketchup Steamed Corn Applesauce Choice of Milk	27 BONELESS CHICKEN WINGS w/ bbq or hot sauce Vegetarian Baked Beans Banana Choice of Milk	28 FRENCH BREAD CHEESE PIZZA Steamed Broccoli Orange Wedges Choice of Milk

Komunikacja z rodzicami

Prosimy, aby wszyscy rodzice zapisali się na platformę komunikacyjną naszego okręgu, School Messenger, ponieważ regularnie z niej korzystamy, aby przekazywać rodzicom ważne informacje. Jeśli niedawno zmieniłeś swoje dane kontaktowe lub chcesz to sprawdzić, możesz postępować zgodnie z instrukcjami podanymi na stronie internetowej okręgu: <https://worthschools.org/parents/komunikacja/>

Frekwencja



Protokół nieobecności/choroby

Ponieważ nadeszła chłodniejsza pogoda i coraz więcej uczniów choruje, pamiętaj, że wszyscy uczniowie muszą być wolni od objawów przez 24 godziny przed powrotem do szkoły. Obejmuje to brak gorączki i wymiotów. Jeśli Twoje dziecko jest nieobecne, zadzwoń do biura przed 8:30 rano. Wszystkie nieobecności MUSZĄ zostać zgłoszone.

Więcej informacji można znaleźć na stronie internetowej Worth School District 127 pod adresem www.worthschools.org dla wszystkich innych informacji. Zawsze zapraszamy rodziców do kontaktu z dodatkowymi pytaniami lub wątpliwościami!

Z poważaniem,

Ms. Ashley Toms Bonnstetter
Worthwoods School Principal

Mrs. Alyse Koehler
Worthwoods School Assistant Principal

Important Parent Information

Daily Student Schedule

Grades 1-5
8:30 a.m. - 3:15 p.m.

Kindergarten
AM: 8:30 - 11:30 a.m.
PM: 12:15 - 3:15 p.m.

Kindergarten students were enrolled in sessions based on availability at the time of registration.

Phone Information

School Messenger - Worth School District uses an automated telephone system to email and call parents with important information, updates, and information regarding emergency school closings.

Calls are made to the phone number designated by the parent/legal guardian.

Please make sure the school always has your most up-to-date phone number and email.

District Website - www.worthschools.org

Attendance

Attendance will be taken at 8:30 a.m. for ALL students.
P.M. Kindergarten will take attendance at 12:15 p.m.

Please call the office to report any absences or late arrivals.

If your child is sick, please call the
ABSENCE HOTLINE
708-671-5899

The Absence Hotline answering machine is on 24 hours per day.

Meal Ordering

Meal orders are available for grades 1-8 only. No meals will be provided for K.

If you are in need of assistance with ordering, please call the Nutrition Hotline at 708-671-3903.

Meal ordering information is now available on the district website:

<https://worthschools.org/parents/meal-program/>

Late Arrivals / Early Dismissals

Students who are late for school must be signed-in by school personnel.

Students leaving early from their regularly scheduled school day will need to be signed out in the office.

The designated pick-up person will need to provide a government issued ID to be scanned and returned before the school will release the student for dismissal.

Please call the office to let us know you will be picking up early.

District 127 Early Dismissal Days

Dear Parents/Guardians:

I hope your child's 2024/2025 school year is off to a great start. This letter is an **essential reminder** of early dismissal dates for staff Professional Development and school improvement. Please review the table below and make special note if your child is in Early Childhood, Pre-K, or Kindergarten.

- **Early Childhood** will not attend in person but will have remote instruction.
- **Pre-K** is not in session for all early dismissal dates.
- **AM and PM Kindergarten** will **alternate attending AM** in person except on December 20.
 - Kindergarten is not in session on December 20.

Date	EC	Pre-K	Kindergarten	1-5, WWWE	WJH
Friday, September 27	Remote	Not in session	AM: 8:30-11:30 PM: Not in session	1:30 Dismissal	1:15 Dismissal
Friday, November 1	Remote	Not in session	AM: Not in session PM: 8:30-11:30	1:30 Dismissal	1:15 Dismissal
Friday, December 6	Remote	Not in session	AM: 8:30-11:30 PM: Not in session	1:30 Dismissal	1:15 Dismissal
*Friday, December 20	Remote	Not in session	NOT IN SESSION	1:30 Dismissal	1:15 Dismissal
Friday, February 14	Remote	Not in session	AM: Not in session PM: 8:30-11:30	1:30 Dismissal	1:15 Dismissal
Thursday, April 17	Remote	Not in session	AM: 8:30-11:30 PM: Not in session	1:30 Dismissal	1:15 Dismissal
Friday, May 23	Remote	Not in session	AM: Not in session PM: 8:30-11:30	1:30 Dismissal	1:15 Dismissal

*Staff are dismissed after student dismissal—no Professional Development.

Please contact your child's building principal with questions or concerns regarding early dismissal dates.

Drop-Off / Pick-Up Procedures

Arrival @ 8:15 - 8:30 AM

- *Grades 1-5 and AM K: Gym Doors*
- *PM K: Door 1, front door of the building*
- Follow the circular pattern towards the back of the north parking lot.
- All students will enter the **Gym doors** starting at 8:15.
- Students should exit from the **passenger side** of the car only.
- Pull as far forward as possible to allow 3-4 cars to unload at one time.

Dismissal @ 3:15

- *Grades K-2: Door 1, front door*
- *Grades 3-5: Gym doors*
- Plan to arrive between 2:55 - 3:10 as we **close** the parking lot at **3:12**.
- **Back into a parking spot** or line up in rows at the back of the parking lot.
- The parking lot will reopen once all children have safely cleared the area.
- Cars will be dismissed from front to back.

