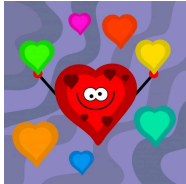




News From the 'Woods

Worthwoods Elementary | 11000 S. Oketo, Worth, IL 60482 | www.worthschools.org

Important Dates	A Letter from the Principal – February 2025
<p>Important Dates:</p> <p>Feb. 3: ACCESS testing begins</p> <p>Feb. 4: 100th Day of School</p> <p>Feb. 5: Beginning Band Concert @ WJH 6-7pm</p> <p>Feb. 10: FastBridge reports sent home</p> <p>Feb. 12: March food ordering begins -Board of Education Mtg @ 6:00pm</p> <p>Feb. 14: Kids Heart Challenge Celebration / Early Dismissal@ 1:30 - Kindergarten: AM Not in session / PM- 8:30-11:30</p> <p>Feb. 17: President's Day- No School</p>	<p>Estimadas familias de Worthwoods:</p> <p>¡Tenemos muchas cosas geniales sucediendo este mes! En febrero comienzan las pruebas ACCESS, el Kids Heart Challenge y la celebración de nuestro día número 100 de clases. Los informes de FastBridge Benchmark se enviarán a casa el 10 de febrero. Revise la mochila de su hijo. La asistencia a la escuela es importante para el éxito de su hijo. Si su hijo está enfermo y no puede asistir a la escuela, asegúrese de informar la ausencia a la oficina principal. ¡Esperamos otro gran mes en Worthwoods!</p>  <p>Clima</p> <p>Tenga en cuenta la temperatura diaria, ya que los estudiantes saldrán al recreo todos los días (si el clima lo permite). Les pedimos que se vistan adecuadamente para asegurarse de que estén abrigados afuera. A medida que avanzamos hacia los meses de invierno, esto incluye gorros, guantes y bufandas.</p> <p>Chromebooks</p> <p>Los estudiantes de 1.º a 5.º grado comenzarán a llevar a casa Chromebooks cada fin de semana y/o los días en que el pronóstico indique mal tiempo. No es necesario utilizar Chromebooks a menos que se implemente el aprendizaje electrónico. Los estudiantes deben regresar a la escuela con un Chromebook cargado.</p> <p>Tráfico</p> <p>La seguridad es nuestra prioridad número uno cuando consideramos el tráfico durante la recogida y la entrega de los niños. Tenga en cuenta que no se permite estacionar automóviles en Oketo y que los padres o estudiantes no deben subir ni bajar de los automóviles en la calle. Además, tenga en cuenta al guardia de cruce y siga las instrucciones que le dé. Tenga paciencia. Los automóviles no pueden pasar a otros automóviles mientras esperan. Esto crea un grave problema de seguridad.</p> <p>Plan de estudios</p> <p>Lectura: Nuestros estudiantes y maestros han estado trabajando arduamente para implementar nuestro nuevo plan de estudios de lectura Wit and Wisdom. Cuando esté leyendo en casa, pregúntele a su hijo qué es algo que nota y qué es algo que le genera curiosidad. Han estado teniendo conversaciones académicas muy enriquecedoras en el aula, en las que se dan cuenta y se preguntan.</p> <p>SEL: Unidad 4: Resolución de problemas</p> <p>Tecnología</p>

Recuerde a su hijo que lo que hace en la computadora en la escuela está bajo control. Uso inapropiado de la tecnología

Recuérdale a su hijo que lo que hace en la computadora en la escuela está bajo supervisión. El uso inadecuado de la tecnología puede resultar en la pérdida del privilegio de tener un dispositivo.

Pedido de comida

Los padres y tutores deben encargarse con antelación los desayunos y almuerzos para los alumnos de 1.º a 5.º grado. Si no hizo el pedido para septiembre, asegúrese de que su hijo desayune y lleve un almuerzo todos los días. Puede encontrar información sobre cómo realizar pedidos en el sitio web de nuestro distrito: <https://worthschools.org/parents/meal-program/>

La ventana para pedir desayuno y almuerzo para marzo se abrirá el 12 de febrero y se cerrará el 21 de febrero.

Menú de almuerzo de febrero



LUNCH SPECIALS - FEBRUARY 2025 WORTH SCHOOL DISTRICT 127

LUNCH MENU
ALL STUDENTS
ELIGIBLE FOR A
FREE LUNCH
DAILY.
PLEASE SEE
THE DISTRICT
WEBSITE FOR
INSTRUCTIONS.

ON-LINE
ORDERS MUST
BE PLACED BY:
FRIDAY,
JANUARY 24,
2025



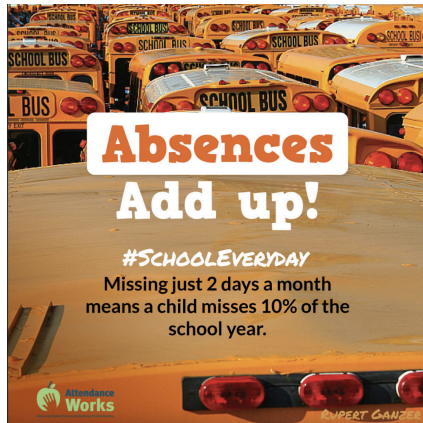
**MENU
SUBJECT
TO
CHANGE.**

MONDAY	TUESDAY	WEDNESDAY	THURSDAY	FRIDAY
3 HUMMUS & VEGGIE SNACK PACK Carrots & Celery w/ ranch Fresh Red Grapes Choice of Milk	4 100% ALL BEEF HOT DOG Vegetarian Baked Beans Orange Wedges Choice of Milk	5 BREADED CHICKEN BREAD SANDWICH Steamed Corn Strawberry Applesauce Choice of Milk	6 CHICKEN TENDERS w/ bbq and ranch Cucumbers Fresh Banana Choice of Milk	7 FRENCH BREAD CHEESE PIZZA Broccoli w/ ranch Strawberry Craisins Choice of Milk
10 CHICKEN AND WAFFLES w/ syrup Carrots w/ ranch Apple Choice of Milk	11 MINI CHICKEN CORN DOGS Vegetarian Baked Beans Fresh Green Grapes Choice of Milk	12 MINI PIZZA BAGELS Steamed Green Peas Fresh Banana Choice of Milk	13 BOSCO STICKS w/ marinara Fresh Broccoli w/ ranch Orange Wedges Choice of Milk	14 CHEESY SPAGHETTI MARINARA Steamed Green Beans Strawberry Applesauce Choice of Milk
17 NO SCHOOL PRESIDENT'S DAY	18 CHEESE & GARLIC PULL-APART BREAD Celery & Carrots w/ ranch Fresh Apple Choice of Milk	19 CHICKEN TENDERS w/ bbq or ketchup Baked Potato Wedges Fresh Banana Choice of Milk	20 STRAWBERRY YOGURT PARFAIT w/ Cheese Fresh Broccoli w/ ranch Chocolate Chip Cookie Choice of Milk	21 PERSONAL CHEESE PIZZA Vegetarian Baked Beans Blue Raspberry Applesauce Choice of Milk
24 GRILLED CHEESE SANDWICH Honey Carrots Fresh Apple Choice of Milk	25 CHOCOLATE CHIP MINI FRENCH TOAST w/ syrup Triple Cherry Yogurt Celery w/ ranch Raisins Choice of Milk	26 CHICKEN NUGGETS w/ bbq or ketchup Steamed Corn Applesauce Choice of Milk	27 BONELESS CHICKEN WINGS w/ bbq or hot sauce Vegetarian Baked Beans Banana Choice of Milk	28 FRENCH BREAD CHEESE PIZZA Steamed Broccoli Orange Wedges Choice of Milk

Comunicación con los padres

Les pedimos a todos los padres que se registren en nuestra plataforma de comunicación del distrito, School Messenger, ya que la utilizamos regularmente para comunicarles información importante. Si ha cambiado recientemente su información de contacto o si desea verificarla, puede seguir las instrucciones que se indican en el sitio web del distrito: <https://worthschools.org/parents/communication/>

Asistencia



Protocolo de ausencias/enfermedades

Como el clima es más frío y más estudiantes se enferman, tenga en cuenta que todos los estudiantes deben estar libres de síntomas durante 24 horas antes de regresar a la escuela. Esto incluye no tener fiebre ni vómitos. Si su hijo está ausente, llame a la oficina antes de las 8:30 a. m. Todas las ausencias DEBEN ser reportadas.

Consulte la página web del Distrito Escolar 127 de Worth en www.worthschools.org Para cualquier otra información. ¡Siempre invitamos a los padres a comunicarse con nosotros si tienen preguntas o inquietudes adicionales!

Atentamente,

Ms. Ashley Toms Bonnstetter
Worthwoods School Principal

Mrs. Alyse Koehler
Worthwoods School Assistant Principal

Important Parent Information

Daily Student Schedule

Grades 1-5
8:30 a.m. - 3:15 p.m.

Kindergarten
AM: 8:30 - 11:30 a.m.
PM: 12:15 - 3:15 p.m.

Kindergarten students were enrolled in sessions based on availability at the time of registration.

Phone Information

School Messenger - Worth School District uses an automated telephone system to email and call parents with important information, updates, and information regarding emergency school closings.

Calls are made to the phone number designated by the parent/legal guardian.

Please make sure the school always has your most up-to-date phone number and email.

District Website - www.worthschools.org

Worthwoods Main Office Phone - 708-448-2802

Attendance

Attendance will be taken at 8:30 a.m. for ALL students.

P.M. Kindergarten will take attendance at 12:15 p.m.

Please call the office to report any absences or late arrivals.

If your child is sick, please call the
ABSENCE HOTLINE
708-671-5899

The Absence Hotline answering machine is on 24 hours per day.

Meal Ordering

Meal orders are available for grades 1-8 only. No meals will be provided for K.

If you are in need of assistance with ordering, please call the Nutrition Hotline at 708-671-3903.

Meal ordering information is now available on the district website:

<https://worthschools.org/parents/meal-program/>

Late Arrivals / Early Dismissals

Students who are late for school must be signed-in by school personnel.

Students leaving early from their regularly scheduled school day will need to be signed out in the office.

The designated pick-up person will need to provide a government issued ID to be scanned and returned before the school will release the student for dismissal.

Please call the office to let us know you will be picking up early.

District 127 Early Dismissal Days

Dear Parents/Guardians:

I hope your child's 2024/2025 school year is off to a great start. This letter is an **essential reminder** of early dismissal dates for staff Professional Development and school improvement. Please review the table below and make special note if your child is in Early Childhood, Pre-K, or Kindergarten.

- **Early Childhood** will not attend in person but will have remote instruction.
- **Pre-K** is not in session for all early dismissal dates.
- **AM and PM Kindergarten** will **alternate attending AM** in person except on December 20.
 - Kindergarten is not in session on December 20.

Date	EC	Pre-K	Kindergarten	1-5, WW/WE	WJH
Friday, September 27	Remote	Not in session	AM: 8:30-11:30 PM: Not in session	1:30 Dismissal	1:15 Dismissal
Friday, November 1	Remote	Not in session	AM: Not in session PM: 8:30-11:30	1:30 Dismissal	1:15 Dismissal
Friday, December 6	Remote	Not in session	AM: 8:30-11:30 PM: Not in session	1:30 Dismissal	1:15 Dismissal
*Friday, December 20	Remote	Not in session	NOT IN SESSION	1:30 Dismissal	1:15 Dismissal
Friday, February 14	Remote	Not in session	AM: Not in session PM: 8:30-11:30	1:30 Dismissal	1:15 Dismissal
Thursday, April 17	Remote	Not in session	AM: 8:30-11:30 PM: Not in session	1:30 Dismissal	1:15 Dismissal
Friday, May 23	Remote	Not in session	AM: Not in session PM: 8:30-11:30	1:30 Dismissal	1:15 Dismissal

*Staff are dismissed after student dismissal—no Professional Development.

Please contact your child's building principal with questions or concerns regarding early dismissal dates.

Drop-Off / Pick-Up Procedures

Arrival @ 8:15 - 8:30 AM

- Grades 1-5 and AM K: Gym Doors
- PM K: Door 1, front door of the building
- Follow the circular pattern towards the back of the north parking lot.
- All students will enter the **Gym doors** starting at 8:15.
- Students should exit from the **passenger side** of the car only.
- Pull as far forward as possible to allow 3-4 cars to unload at one time.

Dismissal @ 3:15

- Grades K-2: Door 1, front door
- Grades 3-5: Gym doors
- Plan to arrive between 2:55 - 3:10 as we **close** the parking lot at **3:12**.
- **Back into a parking spot** or line up in rows at the back of the parking lot.
- The parking lot will reopen once all children have safely cleared the area.
- Cars will be dismissed from front to back.

