



# It's Worth Reading

Worth Elementary | 11158 S. Oak Park Ave. Worth, IL 60482 | www.worthschools.org

## A LETTER FROM THE PRINCIPAL - APRIL

تواريخ مهمة  
أبريل

عزيزاتي عائلات مدرسة وورث الابتدائية،

أبريل

مرحباً بكم في هذا الشهر المميز! يبدو من المستحيل التخطيط لأنشطة اليوم الميداني والفعاليات المختلفة في نهاية العام، بينما لا يزال ذلك في شهر مارس / أبريل فقط.

2 أبريل - اختبار IAR

يبدأ

أيام الإصدار المبكر المتبقية لدينا ستحدث أيام الفصل المبكر المتبقية لهذا العام في 25 أبريل و 24 مايو. سيتم صرف WJH في الساعة WE / WW و 1:20 في الساعة 1:30. تم إبلاغ شركات الحافلات بالتغييرات في الجدول الزمني. إذا قمت باصطحاب الطالب الخاص بك، يرجى الوصول بحلول الساعة 1:30. يرجى الاطلاع على موقعنا على الإنترنت لمزيد من المعلومات:

10 أبريل - مجلس التحرير

متغ

تم إصدار قوائم الإفطار/الغداء لشهر

مايو

التقييمات والدراسات الاستقصائية للتقييم التالي الذي سيتم إجراؤه هو تقييم الاستعداد في إبنوي للطلاب في الصفوف 3-5 وتقييم العلوم في إبنوي للصف 5. سيتم إجراء IAR في الفترة من 2 إلى 8 أبريل وسيتم إجراء ISA (الصف 5 فقط). تدار في الفترة من 15 إلى 17 أبريل. إن أفضل إعداد لهذه التقييمات المهمة هو النوم الجيد أثناء الليل وتناول وجبة إفطار صحية.

ليلة المساعدة في تسجيل أولياء الأمور عند الساعة 4:30

20 أبريل - إفطار مايو

/الطلبات عبر الإنترنت للغداء مستحقة

الاستراحة الخارجية والتربية البدنية في الطقس الصافي. يذهب الطلاب إلى الخارج لقضاء الاستراحة. إذا كان الجو بارداً ولم يكن معهم معاطف، فقد يُطلب منهم البقاء في منازلهم. لأسباب تتعلق بالطقس والسلامة، يجب على الطلاب عدم ارتداء أحذية التماسيح في المدرسة. قد يُطلب من الطلاب الذين يرتدون أحذية كروكس البقاء في الداخل لفترة الاستراحة (إذا كانت الأرض مبللة) وسيجلسون أثناء التربية البدنية.

25 أبريل - الفصل المبكر

اليوم 1:30 - إقالة

جمعيات Bark Bite التوقعات العالمية يشعر الطلاب بالحماس تجاه نهاية العام الدراسي. من فضلك أسأهم عن توقعات مدرستنا العالمية للسلوك وكيف يمكنهم إنهاء العام بقوة! سيتم الإعلان عن جدول أنشطة نهاية العام قريباً.

26 أبريل - مدرس

يوم المعهد - رقم

حضور الطلاب

التواصل مع أولياء الأمور نطلب من جميع أولياء الأمور التسجيل في منصة التواصل الخاصة بمنطقتنا. School Messenger حيث نستخدمها بانتظام لتوصيل المعلومات المهمة مع أولياء الأمور. ينبغي تحديث معظم معلومات الاتصال أثناء عملية التسجيل. إذا قمت مؤخراً بتغيير معلومات الاتصال الخاصة بك، أو كنت ترغب في التحقق منها، فيمكنك اتباع التعليمات المدرجة على موقع المنطقة: <https://worthschools.org/parents/communication/>

يمكن

3: صحة الصراحة

عرض الطلاب

(المجموعة 5 فقط)

6: نافذة الجسر السريع

يفتح

8- مجلس إد متغ

تدابير السلامة / البروتوكول المرضي يرجى ملاحظة أنه يجب أن يكون جميع الطلاب خاليين من الأعراض لمدة 24 ساعة قبل العودة إلى المدرسة.

16- حفل فرقة الربيع في

WJH

وهذا يشمل الخلو من الحمى والقيء.

<p>24 مايو - مبكراً يوم المغادرة 1:30 - الفصل</p> <p>30-تخرج WJH احتفال</p>	<p>طلب الوجبات يجب على العائلات طلب وجبات الإفطار والغداء مسبقاً. إذا كنت بحاجة إلى مساعدة في الطلب، يرجى الاتصال بالخط الساخن للتغذية على الرقم 708-671-3903. معلومات طلب الوجبات متاحة الآن على موقع المنطقة: <a href="https://worthschools.org/parents/meal-program/">https://worthschools.org/parents/meal-program/</a></p> <p>إجراءات الوصول والمغادرة تستحق فتح أبواب المرحلة الابتدائية في الصباح الساعة 8:15 صباحاً. يجب ألا يصل الطلاب إلى الحرم الجامعي حتى الساعة 8:15 حيث لا يوجد إشراف قبل هذا الوقت. من المتوقع أن يكون الطلاب في مقاعدهم، مستعدين للتعليم في الساعة 8:30 صباحاً. يعتبر الوصول بعد الساعة 8:30 صباحاً متأخراً وسيحتاج أولياء الأمور إلى تسجيل دخول طلابهم في المكتب الرئيسي.</p> <p>الطلاب الذين يطلبون وجبة الإفطار سيتوجهون إلى MPR لاستلام وجبة الإفطار. راجعوا السيارات: يجب على أولياء الأمور الذين يقودون السيارة استخدام حارة السيارة للوصول والمغادرة. لا يجوز للوالدين سياراً على الأقدام جمع طلابهم من حارة السيارات. يمكن للطلاب من جميع الأعمار استخدام حارة السيارات. يدخل ركاب السيارات إلى المبنى من حارة السيارات وسيتم إنزالهم إلى حارة السيارات. على الرغم من إمكانية عودة حركة المرور احتياطياً، إلا أن الخط يتحرك بسرعة. يستغرق فصل الطالب حوالي 8 دقائق من البداية إلى النهاية.</p> <p>تستخدم الأبواب الشمالية لطرد الطلاب المتجولين. تم تخصيص قطعة الأرض الشمالية لتكون قطعة أرض للموظفين. لقد اتصل بنا أصحاب المنازل والشركات المجاورة بخصوص مواقف السيارات غير المصرح بها في الكثير من الأماكن والممرات. يرجى أن نكون مهذبين مع جيراننا من خلال احترام الممتلكات الخاصة.</p> <p>نتمنى لكم شهراً رائعاً مليئاً بمناظر وأصوات الربيع!</p> <p>بإخلاص،</p> <p> السيدة إيلزابيث داندريا يستحق مساعد المدير الابتدائي</p> <p> مورين إيشستادت يستحق مدير الابتدائية</p>
---	--

<p><u>جدول الطالب اليومي</u></p> <p>الصفوف 1-5</p> <p>8:30 صباحاً - 3:15 مساءً</p> <p>روضة أطفال</p> <p>صباحاً: 8:30 - 11:30</p> <p>ظهراً: 3:15 - 12:15 عصرًا</p> <p>EC / مرحلة ما قبل الحضانة</p> <p>صباحاً: 8:30 - 11:00</p> <p>ظهراً: 3:15 - 12:45 عصرًا</p> <p>طلاب.</p>	<p><b>A Note About Absences</b></p> <p>فيرجى الاتصال بالمدرسة لإعلامنا بذلك. يمكنك الاتصال بالخط الساخن للغائبين على ساعة في اليوم وترك رسالة. يمكنك أيضاً الاتصال بمكتبنا الرئيسي على</p> <p><b>708-671-5859</b></p> <p><b>708-448-2801</b></p> <p>نحن نقدر شراكتكم في تعليم الطلاب والحفاظ على سلامتهم!</p> <p>الحضور سيتم أخذ الحضور الساعة 8:30 صباحاً للجميع</p>
--	---

**Gr 4-5 doors**

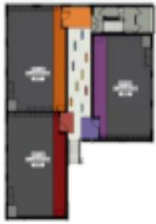
**FINISH FLOOR PLANS**

**Employee  
Parking  
Lot**



**Gr 1-3 Meeting Point**

**MAIN FLOOR PLAN**



**LOWER FLOOR PLAN**

**DIA**